

La qualité de l'eau potable est un enjeu fondamental de santé publique.

L'avenir de l'agriculture, les enjeux de préservation de l'eau et de la santé publique sont intimement liés. Les politiques agricoles ne devraient-elles pas réconcilier agriculture et environnement, producteurs et consommateurs, urbains et ruraux, souveraineté alimentaire et santé publique, pour protéger des ressources vitales, uniques tout en maintenant un tissu rural viable indispensable ? Un cap à tenir pour notre territoire ...

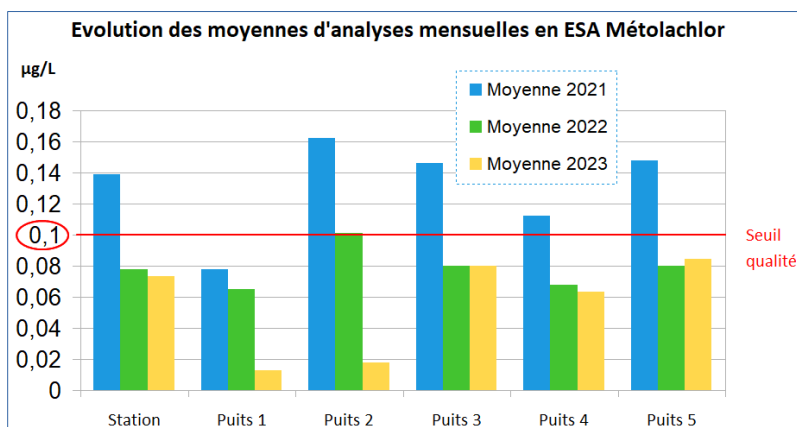
Jean-Yves Bailly, Président de la Régie Eau d'Ecla

1- Info. qualité de l'eau pompée : bilan de 2023

Le constat est celui d'une contamination en diverses molécules, ce qui porte atteinte globalement à la qualité de l'eau brute souterraine, même si les résultats des analyses restent « corrects », car inférieurs aux seuils critiques de potabilité.

A noter :

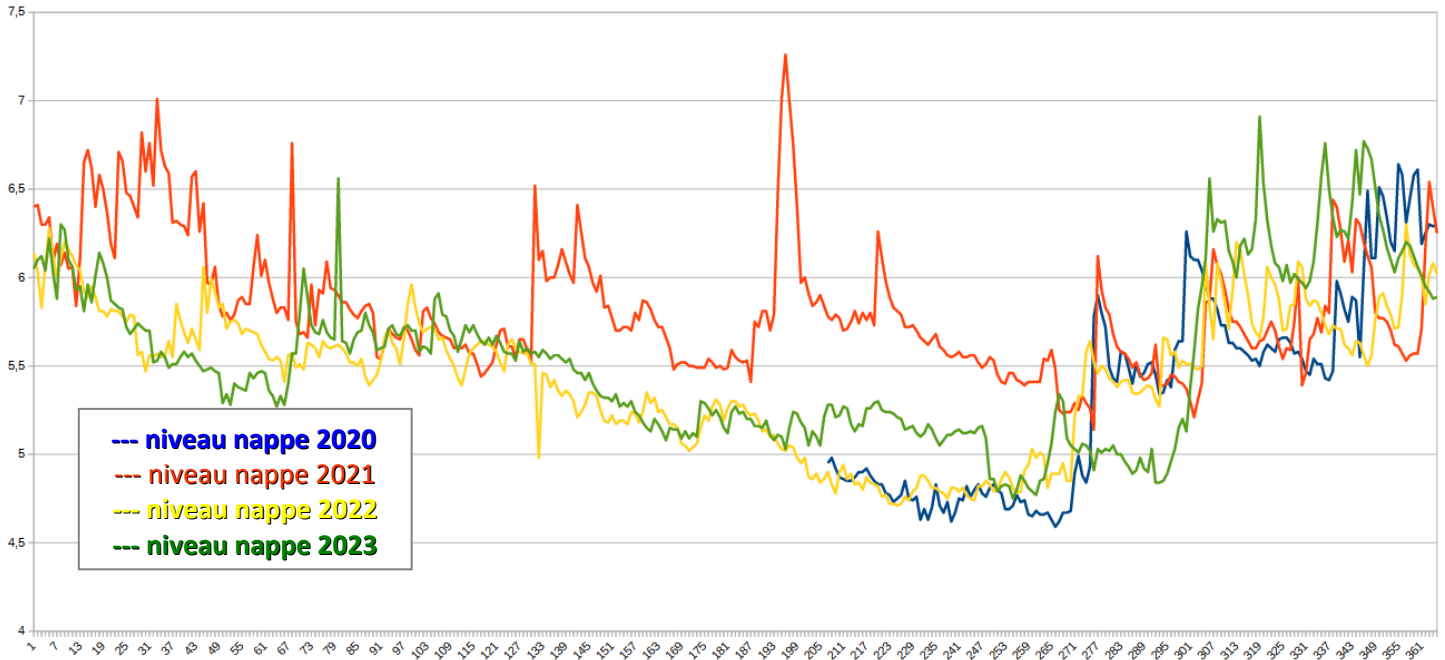
- une moindre contamination en métabolites du S-metolachlor à la station (eau de mélange des puits 1 à 5)
- mais le chlorotalonil, nouvelle molécule recherchée depuis 2023, est détecté.



	Molécules détectées	métabolite	Nature	Origine		2021	2022	2023
1	Atrazine déséthyl	1	herbicide	Cultures printemps Interdit en 2003		x	x	x
2	Atrazine 2-hydroxy	1	herbicide	Cultures printemps		x	x	x
3	Dimetachlor CGA354742	1	herbicide	Brassicacées				x
4	Chloridazone méthyl desphenyl	1	herbicide	Betteraves				x
5	Chlorotalonil R471811	1	fongicide	Céréales, protéagineux, ..interdit 2020				x
6	Dimethenamide et dimethenamide-P		herbicide	Cultures printemps				x
7	Dimethenamide ESA	1	herbicide	Cultures printemps		x		
8	Métolachlor et S-metolachlor		herbicide	Cultures printemps		x	x	x
9	ESA metolachlor	1	herbicide	Cultures printemps		x	x	x
10	NOA metolachlor	1	herbicide	Cultures printemps		x	x	x
11	OXA metolachlor	1	herbicide	Cultures printemps		x	x	x
12	Métazachlor		herbicide	Brassicacées				x
13	ESA metazachlor	1	herbicide	Brassicacées		x		
14	OXA métazachlor	1	herbicide	Brassicacées		x		x
15	Nicosulfuron		herbicide	Cultures de printemps		x	x	
16	Permethrine		insecticide	Médical ? Vétérinaire ?				x
17	Piperonil butoxyde		synergisant	Cosmétique ? Médical ? Agricole ?				x
		11	14 herbi.		nbre molécules	10	7	13
	Molécules recherchées depuis	65%	82%		détectées	59%	41%	76%
	2023	2020						

2- Info. quantité : évolution comparée de 2019 à 2023

Malgré les pluies de l'automne, fin décembre 2023, le niveau (ci-dessous minimum) de la nappe à la station de pompage de Villevieux apparaissait plus bas que les autres années ...



3- Actions et agendas

- **Prairies : quelle date pour le premier apport d'azote ?** Arvalis-institut vous propose un outil gratuit qui calcule la date optimale du 1^{er} apport sur vos prairies : <https://datenprairie.arvalis-infos.fr>
- **PSE, paiement pour services environnementaux** : qu'est ce que c'est ? pour qui ? comment ? pour quels résultats ? Si vous voulez en savoir plus, **RDV** au lycée agricole de Montmorot le **06 mars** de 9h30 à 12h30, où après exposés sur le dispositif, des exploitants volontairement engagés témoigneront.
- **Forum de l'Eau** édition 2, « L'eau ici et ailleurs ». Le programme vous est joint.
Du **mercredi 20 au samedi 23 mars**, sur Lons-le-Saunier, avec deux temps forts,
 - **l'inauguration, le 20 mars** soirée : un ciné-débat, avec en avant première le film « La théorie du Boxeur ». Des agriculteurs, viticulteurs « d'ici » seront au débat.
 - **la journée mondiale de l'eau, le 22 mars** soirée : avec une conférence-débat animée par Daniel Gilbert, « Quel climat en 2050 ? »
- **Désherbage mécanique** avec **une houe rotative**. A suivre si nous pouvons de nouveau la louer pour au moins les cultures de ce printemps 2024 et renouveler des essais ?
- **Bérengère Thill** est arrivée le 04 septembre 2023 à la régie Eau, comme chargée de mission agriculture environnement, en tuilage avec Christine Combe pour soutenir l'ensemble des dossiers et projets de travaux sur la prévention qualité des 5 ressources en eau potable de la Régie Eau d'Ecla.