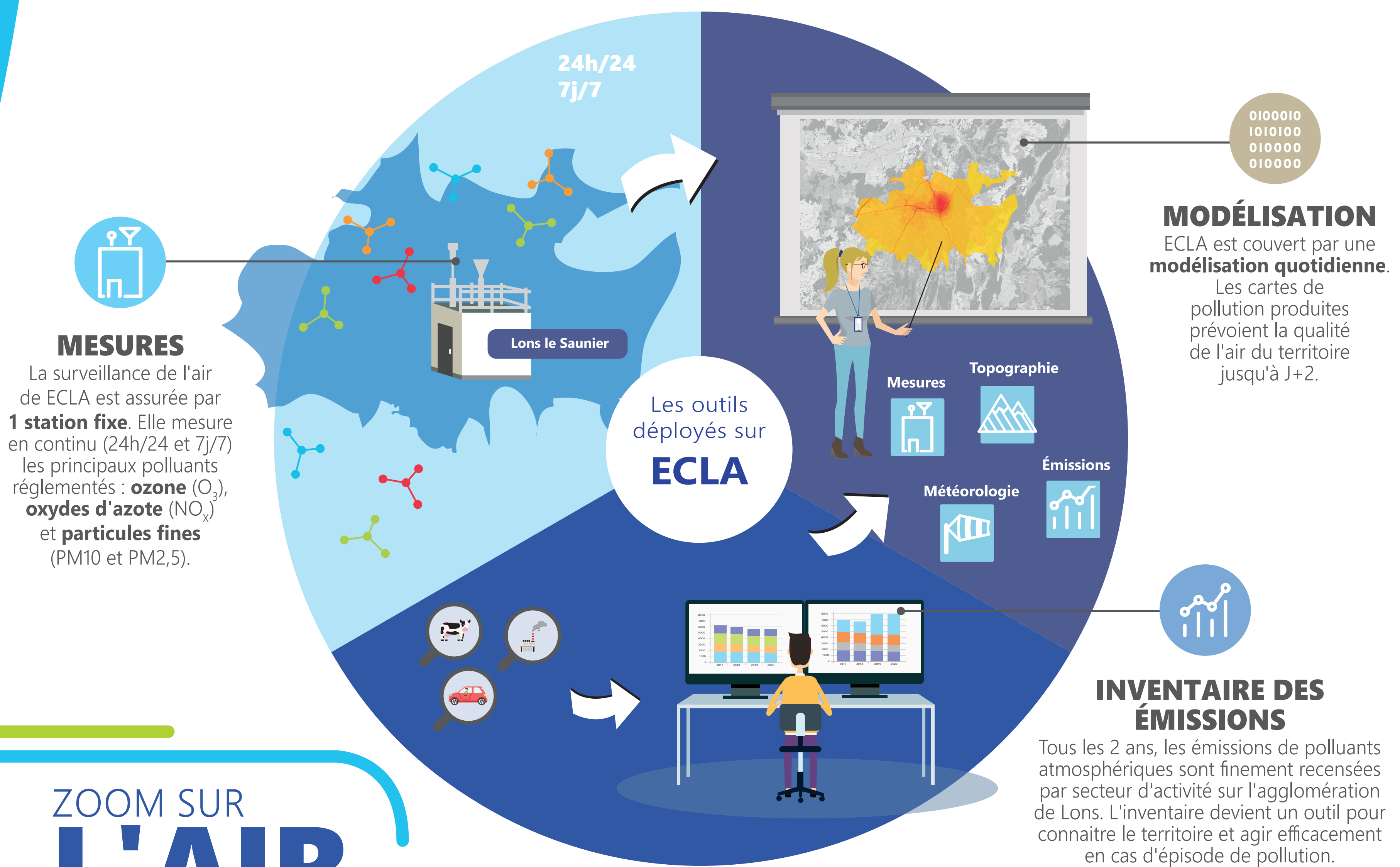


La surveillance de l'air ECLA

Sur l'Espace Communautaire Lons Agglomération (ECLA), la surveillance de la qualité de l'air est assurée en continu toute l'année. Plusieurs dispositifs permettent de connaître en temps réel les niveaux de pollution respirés par les habitants mais aussi d'anticiper toute dégradation de la qualité de l'air.



MESURES

La surveillance de l'air de ECLA est assurée par **1 station fixe**. Elle mesure en continu (24h/24 et 7j/7) les principaux polluants réglementés : **ozone** (O₃), **oxydes d'azote** (NO_x) et **particules fines** (PM10 et PM2,5).

MODÉLISATION

ECLA est couvert par une **modélisation quotidienne**.

Les cartes de pollution produites prévoient la qualité de l'air du territoire jusqu'à J+2.

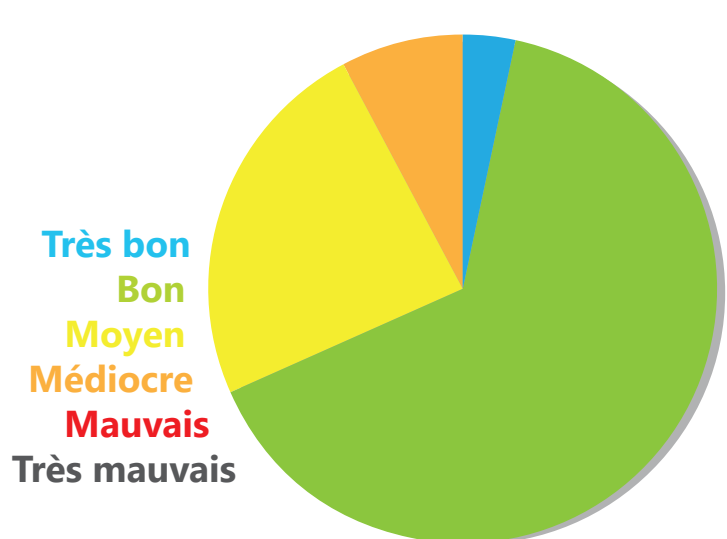
INVENTAIRE DES ÉMISSIONS

Tous les 2 ans, les émissions de polluants atmosphériques sont finement recensées par secteur d'activité sur l'agglomération de Lons. L'inventaire devient un outil pour connaître le territoire et agir efficacement en cas d'épisode de pollution.

ZOOM SUR L'AIR DE ECLA

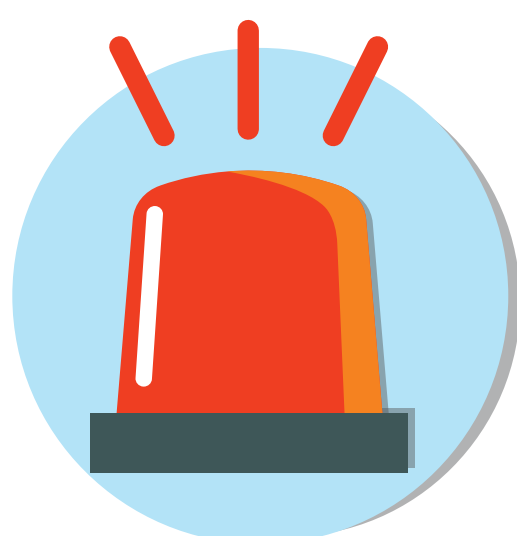
INDICE DE QUALITÉ DE L'AIR

Calculés quotidiennement, environ 68% des indices ont qualifié l'air de bon à très bon sur l'agglomération en 2019.



ÉPISODE DE POLLUTION

En juillet 2018, un épisode de pollution à l'ozone a touché l'agglomération lédonienne pendant 3 journées consécutives.

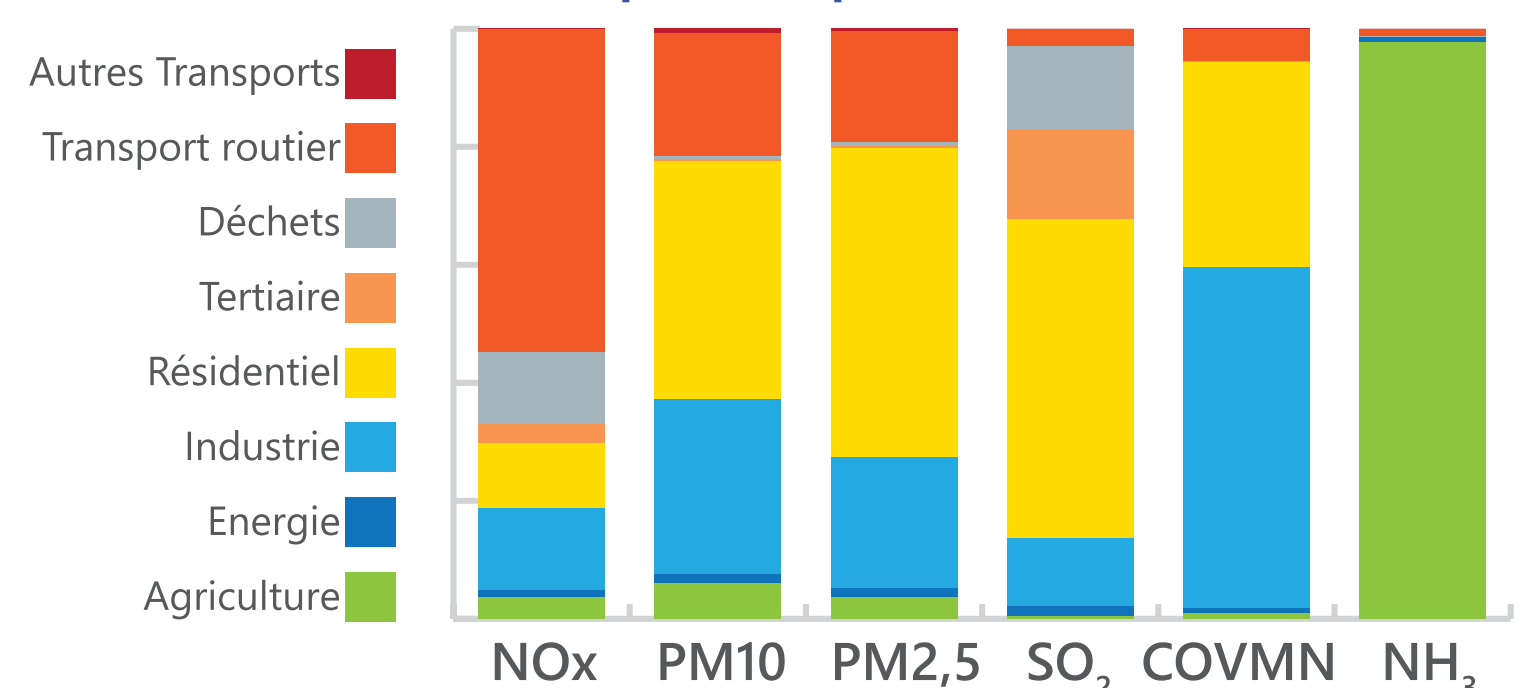


SUIVI DES POLLENS

Un capteur dédié à la surveillance des pollens est implanté dans le Jura. Ses mesures permettent d'établir chaque semaine un risque allergo-pollinique.



Part des émissions de polluants par secteur sur ECLA (2016)



NO_x : oxydes d'azote, PM10 et PM2,5 : particules fines, SO₂ : dioxyde de soufre, COVMN : composés organiques volatils non méthaniques, NH₃ : ammoniac

APP POUR SE DÉPLACER

Grâce aux prévisions quotidiennes les plus précises allant jusqu'au niveau de la rue. Téléchargez gratuitement l'application smartphone Air to Go, sur les magasins d'applications et sur www.airtogo.fr



ÉTUDES D'IMPACT

Au cours de ces dernières années, différentes études de suivi de la qualité de l'air ont été menées sur ECLA : modélisations, surveillances spécifiques...



SENSIBILISATION

Chaque année, Atmo BFC sensibilise les acteurs locaux et la population de l'agglomération à la thématique de la qualité de l'air intérieur et extérieur.



Toutes les données sur atmo-bfc.org



Mesures des stations en temps réel, modélisations quotidiennes, rapports d'études, fiches spécifiques... retrouvez toutes les données liées à la qualité de l'air de l'Espace Communautaire Lons Agglomération sur notre site internet : www.atmo-bfc.org

www.atmo-bfc.org